



Naturalbond 40+40/50+50
Renk Katalođu - Color Catalogue

ALÜMİNYUM KOMPOZİT PANEL

Kurulduğu 1990 yılından bu yana sektörde birçok ilke imza atan ASAŞ, 2006 yılında Türkiye'nin ilk alüminyum kompozit panel üretim tesisini kurarak yeniliklerin ülkeye kazandırılmasında öncü bir rol üstlenmiştir. Kompozit paneller; geniş desen ve renk seçenekleri, yüksek kalite, dayanıklılık, kolay işlenebilirlik, kusursuz yüzey, hafiflik ve zengin ürün yelpazesıyla inşaat, dekorasyon, mobilya ve reklam sektörlerinde en çok tercih edilen çözümler arasında yer almaktadır.

Dört ileri teknoloji üretim hattına sahip tesis, yılda 8.000.000 m² üretim kapasitesiyle hizmet vermektedir. Üretimde kullanılan boyalı alüminyum levhalar, 2014 yılında faaliyete geçen, son teknolojiyle donatılmış ASAŞ Yassı Mamuller Üretim Tesisinde, müşterilerin ihtiyaç ve beklentilerine uygun olarak üretilmektedir.

Tesiste; farklı ölçü ve renk seçenekleriyle, düşük yoğunluklu polietilen dolgu konvansiyonel panellerin yanı sıra alüminyum hidroksit dolgu ve yangına dayanıklı özel paneller de üretilmektedir. Tüm ürünler, ileri teknolojiye sahip laboratuvarlarda deneyimli kalite mühendisleri tarafından test edilmekte ve uluslararası kalite standartlarına uygun şekilde müşterilere sunulmaktadır.

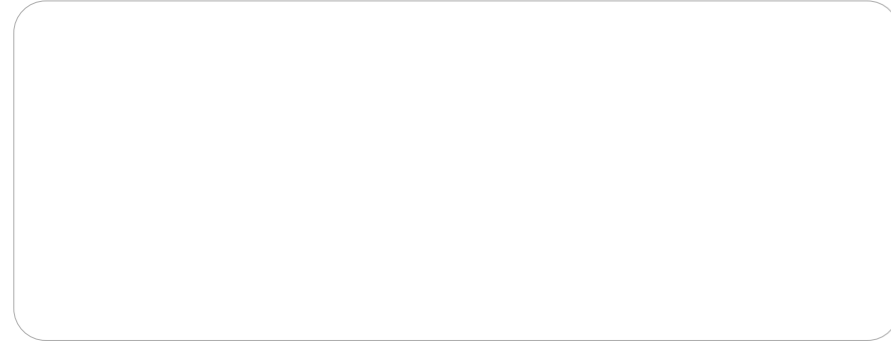
ALUMINIUM COMPOSITE PANEL

Since its establishment in 1990, ASAŞ has achieved numerous industry firsts and, in 2006, took a pioneering role by launching Türkiye's first aluminum composite panel production facility, bringing innovations to the country. ASAŞ composite panels are among the most preferred solutions in the construction, decoration, furniture, and advertising sectors, offering a wide range of designs and colors, high quality, durability, easy workability, flawless surfaces, lightweight construction, and an extensive product range.

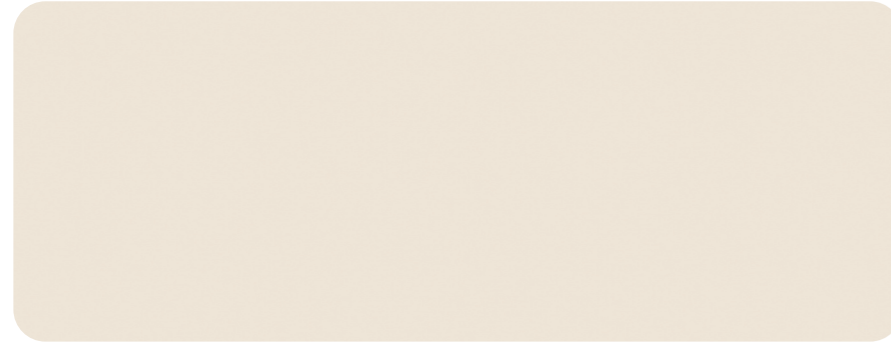
Equipped with four advanced production lines, the facility operates with an annual production capacity of 8,000,000 m². The painted aluminum sheets used in production are manufactured at the ASAŞ Flat Rolled Products Facility, which began operations in 2014 and is fully equipped with state-of-the-art technology, tailored to meet the specific needs and expectations of customers.

The facility produces conventional panels with low-density polyethylene cores, as well as special panels filled with aluminum hydroxide that are fire-resistant, available in various sizes and colors. All products are tested by experienced quality engineers in advanced laboratories and delivered to customers in full compliance with international quality standards.

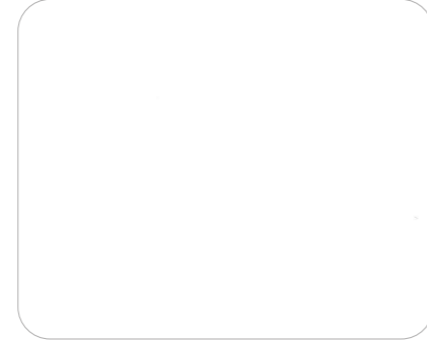
Düz Renkler Solid Colors



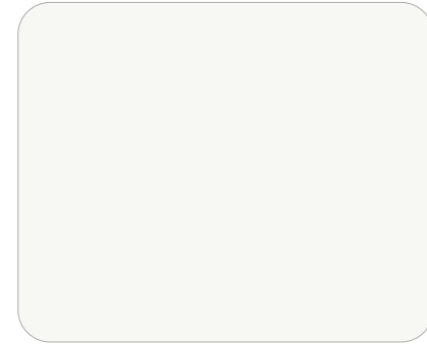
NB 901 - RAL 9003
Beyaz / Pure White



NB 912 - RAL 9001
Krem / Cream White

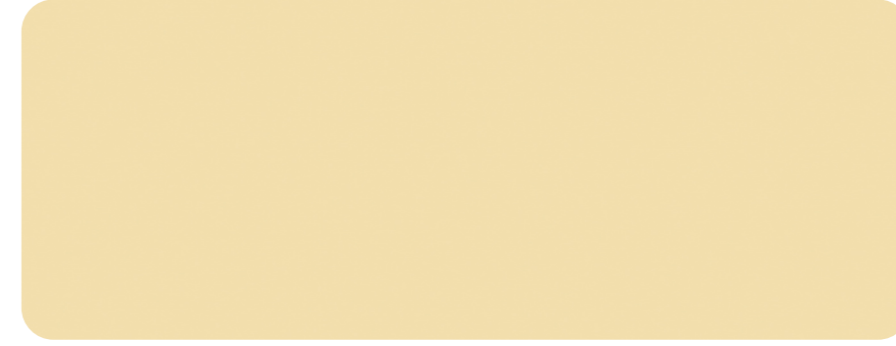


NB 917 - RAL 9016* / ** **YENİ / NEW**
İşaret Beyaz / Signal White

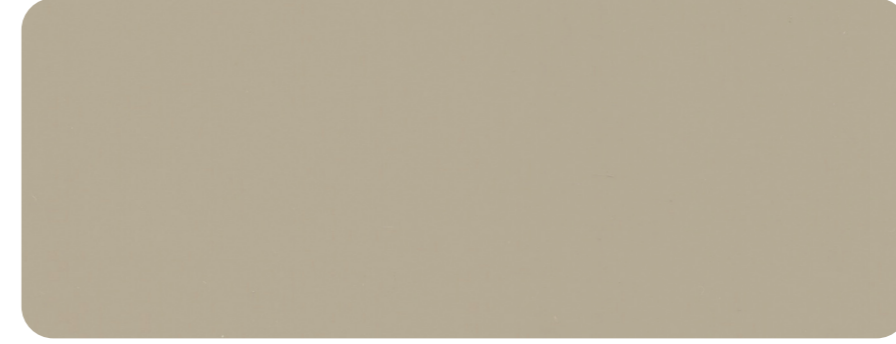


NB 920
Beyaz - Soft Touch / White - Soft Touch

! Kartela renkleri ile üretim renkleri arasında ton farkı olabilir.
There may be a shade difference between the swatch colors and the production colors.



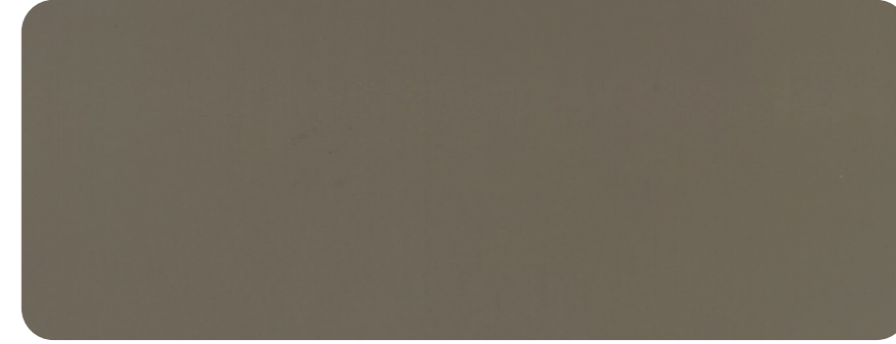
NB 101 - RAL 1015
Fildişi Bej / Ivory Sand



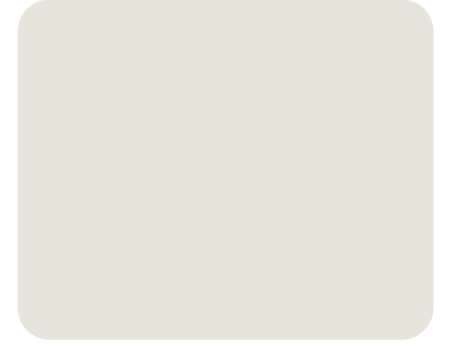
NB 107 - RAL 1019**
Gri Bej / Grey Beige



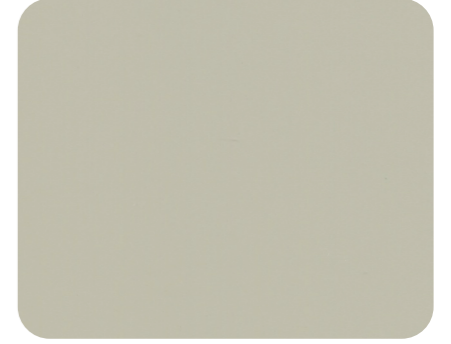
NB 121 - RAL 1019* / ** **YENİ / NEW**
Bej Kum / Beige Sand



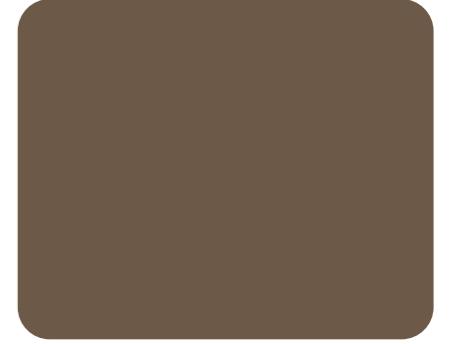
NB 119 - RAL 1019* / ** **YENİ / NEW**
Sütü Kahve / Milk Brown



NB 104 - RAL 1013
İnci Beyaz / Pearl White



NB 604 - RAL 7032
Yeşil Gri / Grey Green



NB 381 - RAL 8025
Açık Kahverengi / Pale Brown



NB 382 - RAL 8028
Toprak Kahve / Soil Brown

! * Bu renkler talep olması halinde özel olarak üretilmekte olup detaylı bilgiyi satış temsilcilerimizden edinebilirsiniz.
* These colors are specially produced upon request. You can contact our sales representatives for detailed information.
**** En yakın tondaki RAL kodu karşılıkları verilmiştir.**
** The closest matching RAL codes are provided.



NB 102 - RAL 1023
Sarı / Rape Yellow



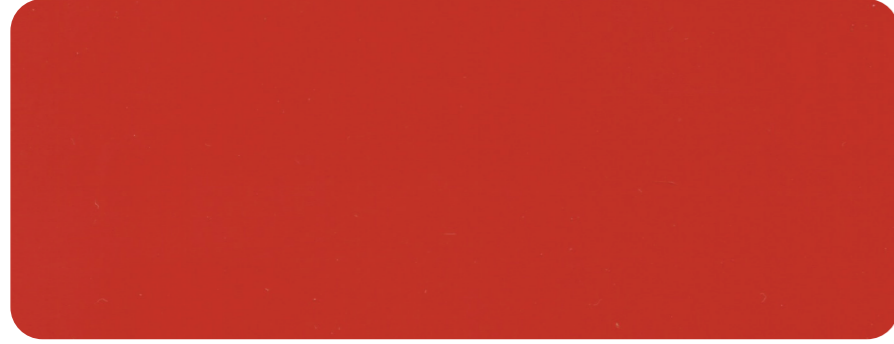
NB 203
Pantone Turuncu / Pantone Orange



NB 518 - RAL 5018* **YENİ / NEW**
Turkuaz Mavi / Turquoise Blue



NB 505 - RAL 5010
Lacivert / Gentian Blue



NB 302 - RAL 3020
Kırmızı / Traffic Red



NB 202 - RAL 2011**
Turuncu / Orange



NB 503 - RAL 5002
Deniz Mavisi / Ultramarine Blue



NB 504 - RAL 5011
Çelik Mavi / Steel Blue



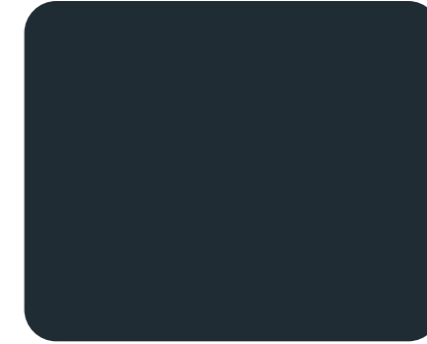
NB 301 - RAL 3011
Bordo / Red Brown



NB 304 - RAL 4003
Şeker Pembe / Erika Violet



NB 951 - RAL 9011
Siyah / Graphite Black



NB 770
Grafit - Soft Touch /
Graphite - Soft Touch



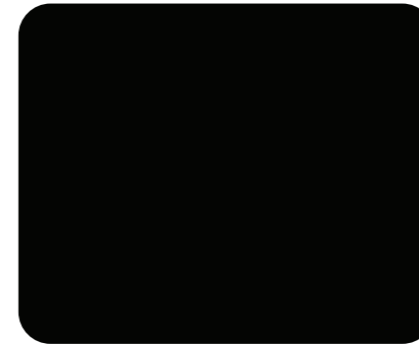
NB 940
Siyah - Soft Touch /
Black - Soft Touch



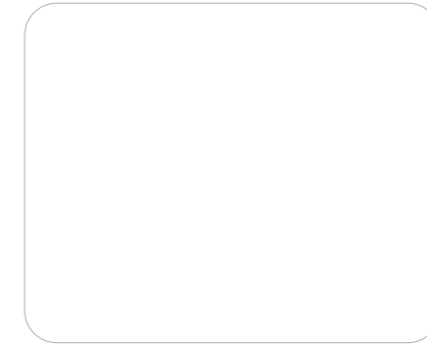
NB 606 - RAL 6024
Trafik Yeşili / Traffic Green



NB 603 - RAL 6005
Yosun Yeşili / Moss Green



NB 952 - RAL 9005
Kömür Karası / Jet Black



NB 905 - RAL 9003***
Nano Beyaz / Nano White

! Kartela renkleri ile üretim renkleri arasında ton farkı olabilir.
There may be a shade difference between the swatch colors and the production colors.

! * Bu renkler talep olması halinde özel olarak üretilmekte olup detaylı bilgiyi satış temsilcilerimizden edebilirsiniz.
* These colors are specially produced upon request. You can contact our sales representatives for detailed information.
** En yakın tondaki RAL kodu karşılıkları verilmiştir.
** The closest matching RAL codes are provided.
*** Farklı renklerdeki nano yüzey alternatifler için satış temsilcilerimizle iletişime geçebilirsiniz.
*** Please contact our sales representatives for Nano surface alternatives in different colors.

Gri Tonlar

Grey Tones



NB 705 - RAL 7016
Antrasit Gri / Antracite Grey



NB 703 - RAL 7024
Grafit Gri / Graphite Grey



NB 704 - RAL 7010**
Füme / Smoked Grey



NB 721 - RAL 7021
Koyu Gri / Black Grey



NB 744 - RAL 7044* **YENİ / NEW**
İpek Gri / Silk Grey



NB 742 - RAL 7042* **YENİ / NEW**
Trafik Grisi A / Traffic Grey A



NB 739 - RAL 7039 **YENİ / NEW**
Kuvars Gri / Quartz Grey



NB 712 - RAL 7012 **YENİ / NEW**
Bazalt Gri / Basalt Grey



NB 701 - RAL 7036
Platin Gri / Platinum Grey



NB 743 - RAL 7043* **YENİ / NEW**
Trafik Grisi B / Traffic Grey B



NB 722 - RAL 7022 **YENİ / NEW**
Umber Gri / Umbra Grey

! Kartela renkleri ile üretim renkleri arasında ton farkı olabilir.
There may be a shade difference between the swatch colors and the production colors.

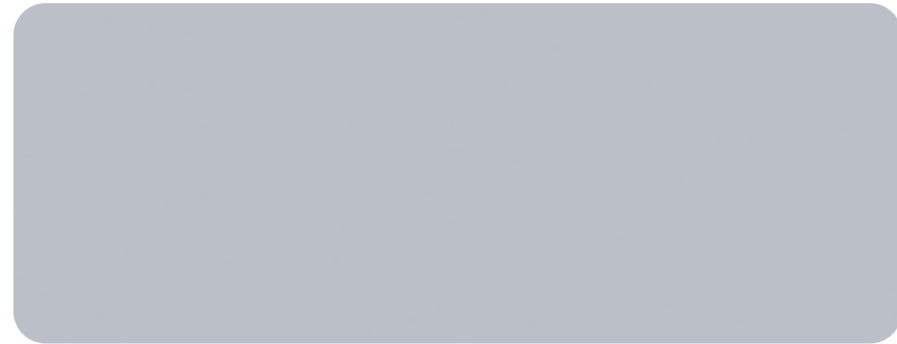
! * Bu renkler talep olması halinde özel olarak üretilmekte olup detaylı bilgiyi satış temsilcilerimizden edinebilirsiniz.
* These colors are specially produced upon request. You can contact our sales representatives for detailed information.
**** En yakın tondaki RAL kodu karşılıkları verilmiştir.**
** The closest matching RAL codes are provided.

Metalik Renkler

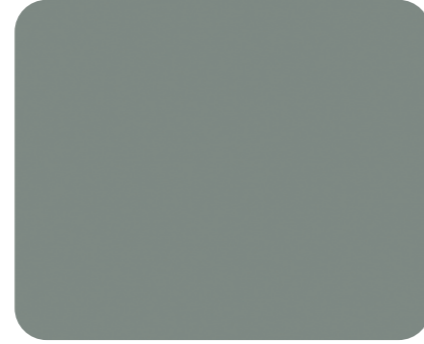
Metallic Colors



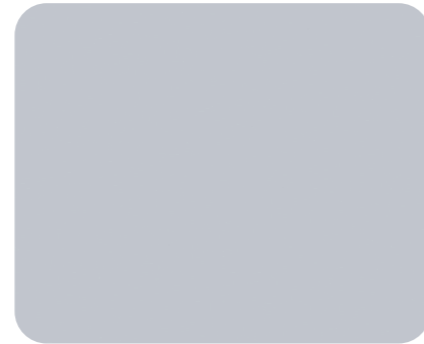
NB 702 - RAL 9023**
Metalik Koyu Gri / Metallic Dark Grey



NB 090
Metalik Gümüş / Metallic Silver



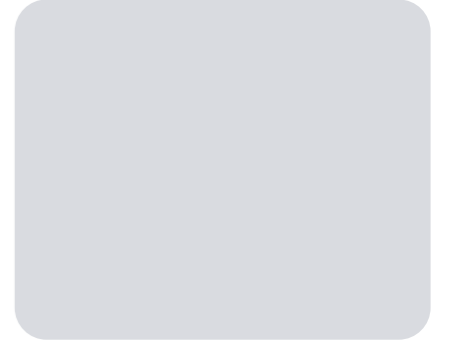
NB 080 - RAL 1035**
Açık Bronz / LYS Bronze



NB 092 - RAL 9023**
Parlak Metalik Gümüş /
Shiny Metallic Silver



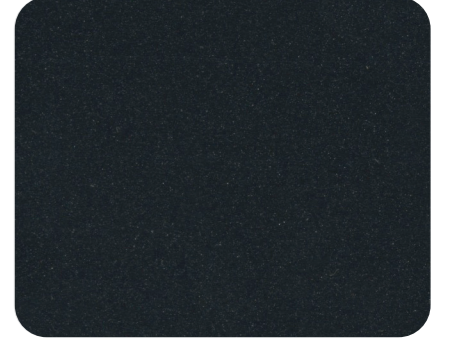
NB 608 **YENİ / NEW**
Su Yeşili / Sea Green



NB 095 - RAL 7048**
Şampanya / Champagne



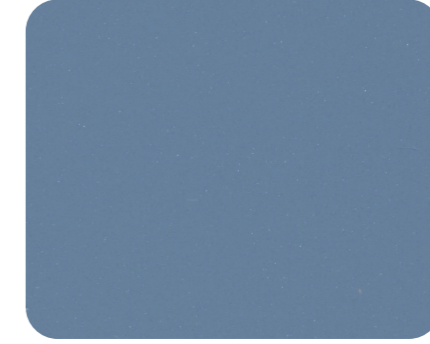
NB 585 **YENİ / NEW**
Derin Bronz / Deep Bronze



NB 861
Siyah Metalik / Black Metallic



NB 050
Metalik Açık Mavi / Azul Blue



NB 860
Parlak Metalik Gümüş Mavi /
Light Blue Metallic Silver



NB 081
Bakır / Copper



NB 011 - RAL 1036**
Altın Sarısı / Pearl Gold

! Kartela renkleri ile üretim renkleri arasında ton farkı olabilir.
There may be a shade difference between the swatch colors and the production colors.

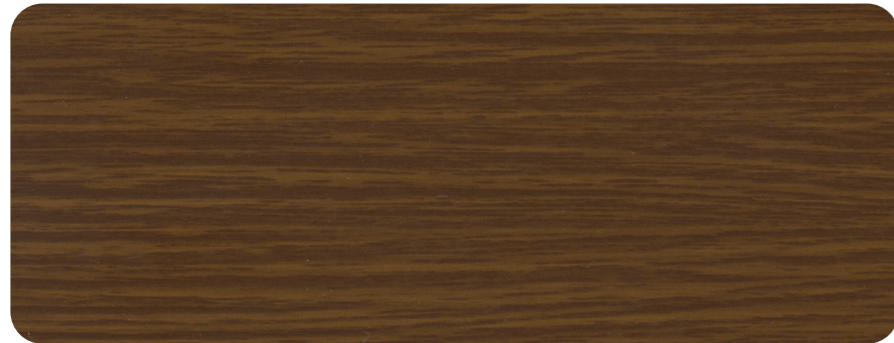
! ** En yakın tondaki RAL kodu karşılıkları verilmiştir.
** The closest matching RAL codes are provided.

Ahşap Renkler

Wood Colors



NB 874
Koyu Altın Meşe / Kiefer Line Wood



NB 857
Kalın Altın Meşe / Golden Oak Line Wood



NB 856
İnce Altın Meşe / Golden Oak Fine Wood



NB 876
Tik / Teak



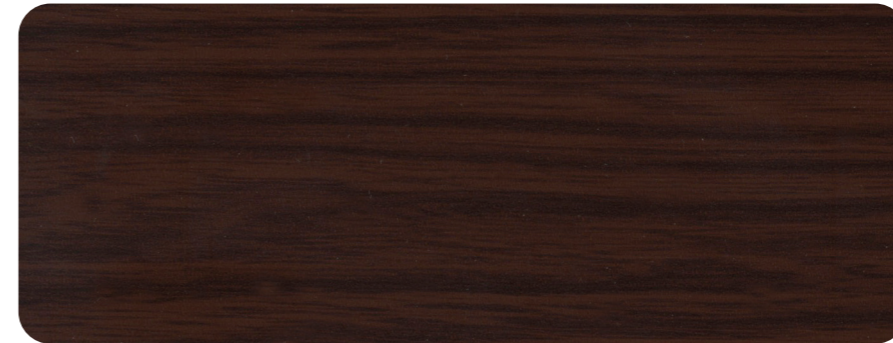
NB 896
Bambu / Cane Line



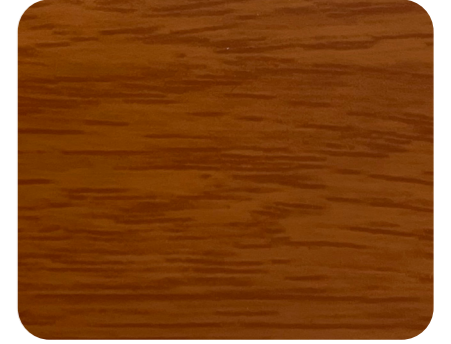
NB 873
Koyu Kiraz / Dark Cherry



NB 875
Afrika Tiki / African Teak



NB 858
Kalın Maun / Mahogany



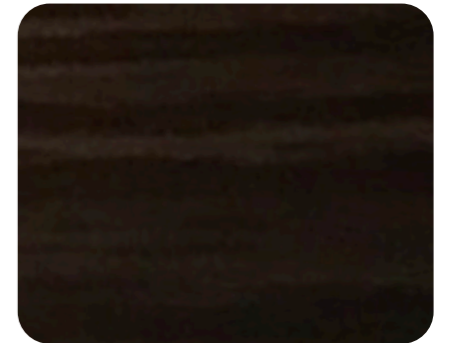
NB 879
Açık Kiraz / Light Cherry



NB 880
Doğal Meşe / Natural Oak



NB 859
İnce Ceviz / Nussbaum Fine Wood

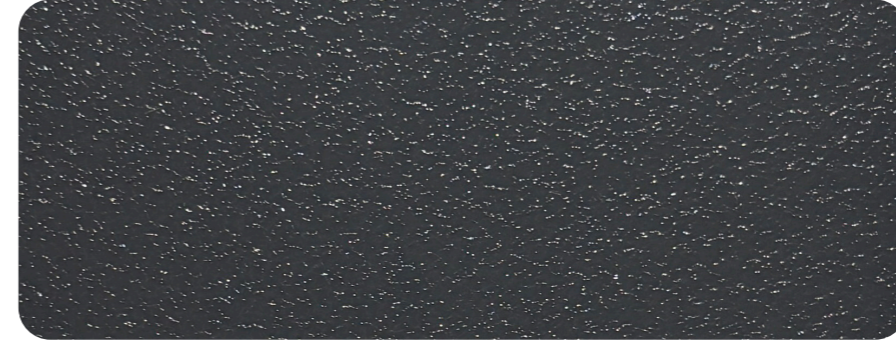


NB 895
Venge / Wenge Line

! Kartela renkleri ile üretim renkleri arasında ton farkı olabilir.
There may be a shade difference between the swatch colors and the production colors.

Spektrum Serisi

Spectrum Series



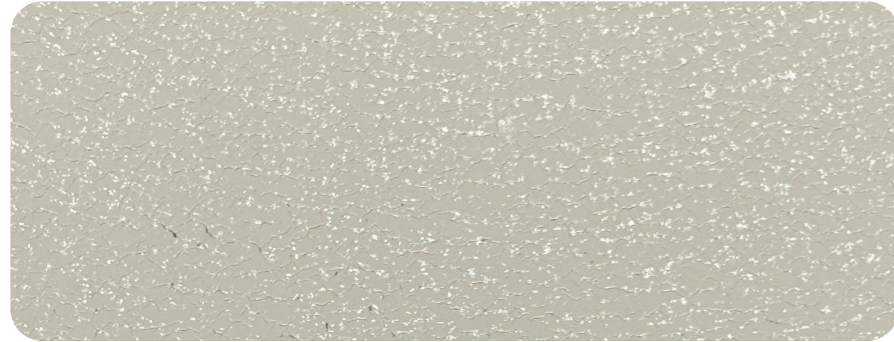
NB 771
Dokulu Antrasit / Textured Anthracite



NB 313
Prizmatik - Ekinoks / Prismatic - Equinox



NB 312
Prizmatik - Kiraz Çiçeği / Prismatic - Cherry Blossom



NB 908* **YENİ / NEW**
Sedef Beyaz / Pearl White



NB 310
Festival / Festival



NB 909* **YENİ / NEW**
İnci Bakır / Pearl Copper



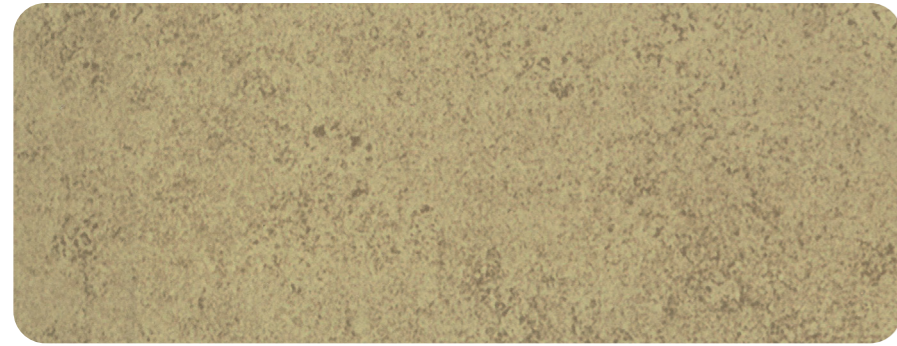
NB 311
Günbatımı / Sunset

! Kartela renkleri ile üretim renkleri arasında ton farkı olabilir.
There may be a shade difference between the swatch colors and the production colors.

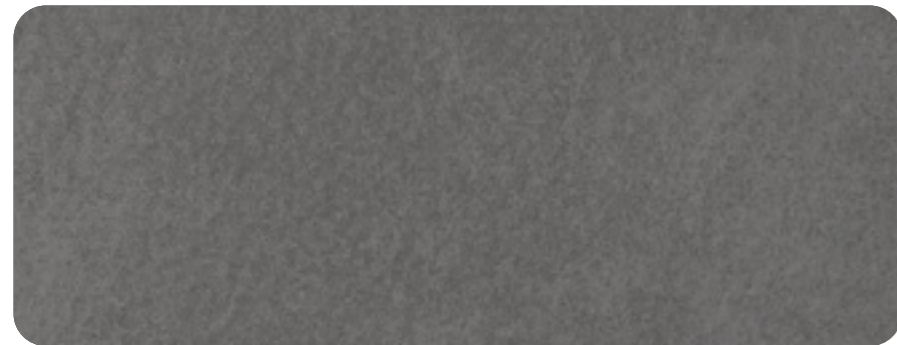
* Bu renkler talep olması halinde özel olarak üretilmekte olup detaylı bilgiyi satış temsilcilerimizden edinebilirsiniz.
* These colors are specially produced upon request. You can contact our sales representatives for detailed information.

Zamansız Malzemeler

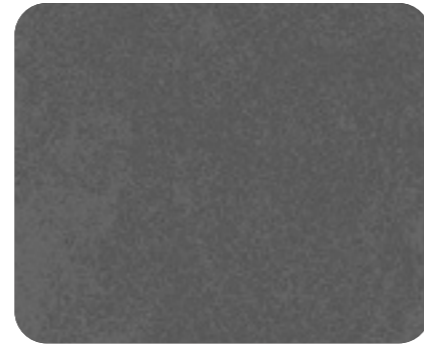
Timeless Materials



NB 772 **YENİ / NEW**
Artemis / Artemis



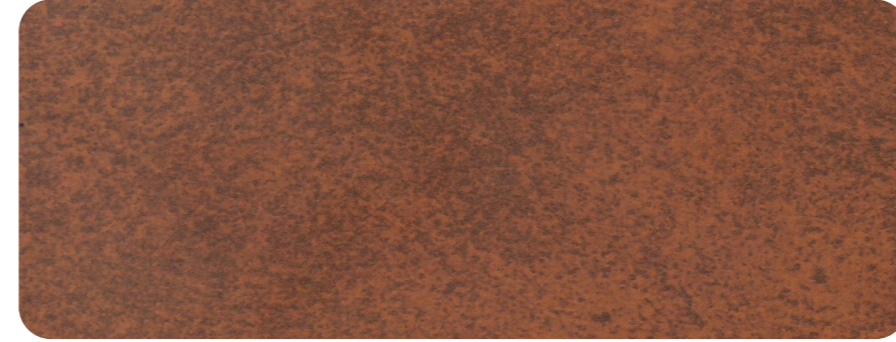
NB 962
Dokulu Brüt Beton / Textured Concrete



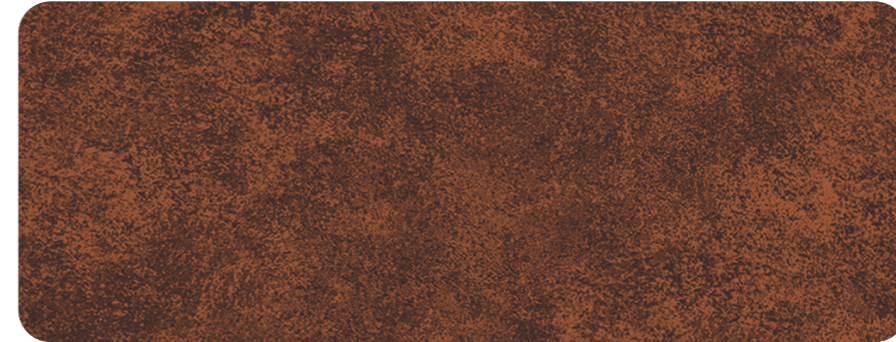
NB 960
Brüt Beton / Concrete



NB 782 **YENİ / NEW**
Parlak Corten / Corten Glow



NB 964 **YENİ / NEW**
Çelik Corten / Corten Steel



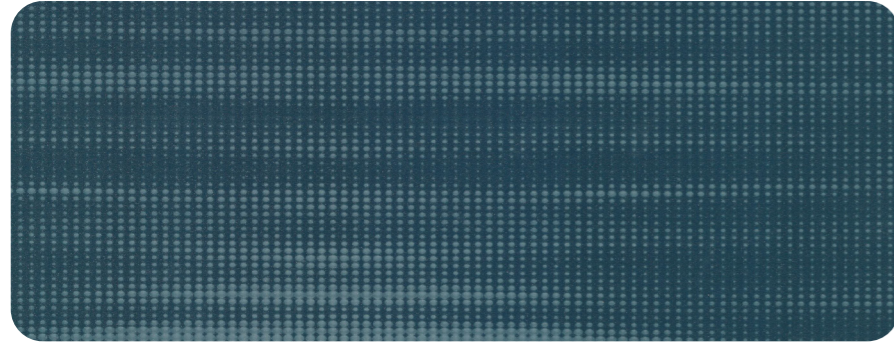
NB 961
Bakır Patine / Copper Patina



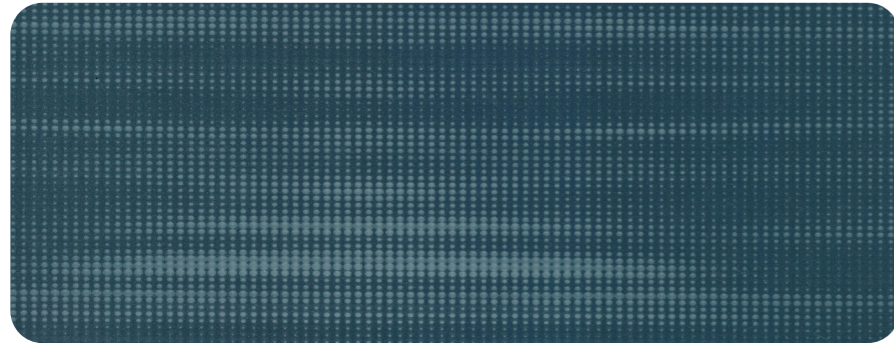
NB 890
Siyah Granit / Granite Black

! Kartela renkleri ile üretim renkleri arasında ton farkı olabilir.
There may be a shade difference between the swatch colors and the production colors.

Tasarım Serisi Design Series



NB 780 **YENİ / NEW**
Günbatımı Gölgeleri / Shades Twilight



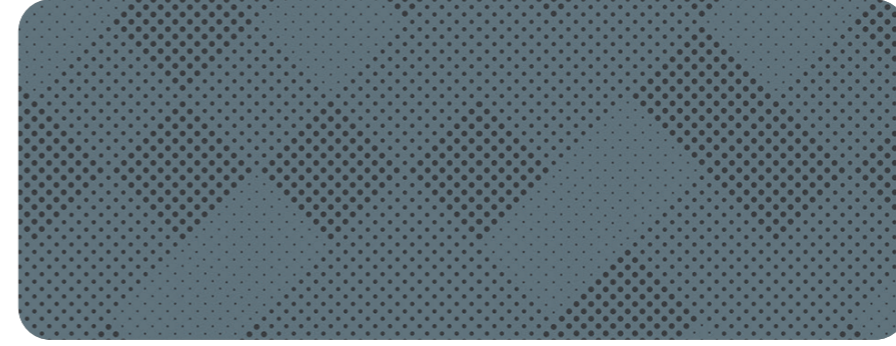
NB 778 **YENİ / NEW**
Su Gölgeleri / Shades Aqua



NB 781 **YENİ / NEW**
Günbatımı Mavisi / Twilight Blue



NB 779 **YENİ / NEW**
Su Mavisi / Aqua Blue



NB 764
Geometrik Desen - Füme / Geometric Pattern - Dark Grey



NB 769
Buz Grisi / Ice Grey



NB 762
Dinamik Çizgiler - Kum /
Dynamic Lines - Sand



NB 765
Kum - Soft Touch /
Sand - Soft Touch



NB 763
Geometrik Desen - Buz Grisi /
Geometric Pattern - Ice Grey



NB 760
Dinamik Çizgiler - Buz Grisi /
Dynamic Lines - Ice Grey



NB 761
Dinamik Çizgiler - Füme /
Dynamic Lines - Dark Grey



NB 768
Füme / Dark Grey



NB 766
Buz Grisi - Soft Touch /
Ice Grey - Soft Touch



NB 767
Füme - Soft Touch /
Dark Grey - Soft Touch

! Kartela renkleri ile üretim renkleri arasında ton farkı olabilir.
There may be a shade difference between the swatch colors and the production colors.

Üretim Çeşitleri Types of Products

Kompozit Panel Kalınlığı / Composite Panel Thickness	: 3 mm - 6 mm (EN 485-4)
Kompozit Panel Geniřliđi / Composite Panel Width	: 1.250 mm, 1.500 mm
Maksimum Üretim Uzunluđu / Maximum Production Length	: 6.000 mm
Standart Üretim Ölçüleri / Standard Production Measurements	: 1.250 mm x 3.200 mm - 1.500 mm x 3.200 mm

! Naturalbond kompozit paneller, müşteri talepleri doğrultusunda 2.000 mm genişliğe kadar üretilebilmektedir.
Naturalbond composite panels can be produced in widths of up to 2.000 mm, depending on customer specifications.

Üretim Geniřlik Ölçüleri Production Width Dimensions

- **Kartelada yer alan ürünlerin tamamı, standart olarak 1.250 mm genişliğinde stoklarda bulunmaktadır.**
All products listed in the catalog are in stock with a standard width of 1.250 mm.
- **Stoktan 1.500 mm genişliğinde temin edilebilen ürünler, aşağıdaki tabloda yer almaktadır.**
The products available in stock in a width of 1.500 mm are listed in the table below.

Ürün Adı / Product Name	Renk Kodları / Color Codes
NATURALBOND / NB 5050	NB 050, NB 080, NB 090, NB 104, NB 302, NB 503, NB 701, NB 702, NB 703, NB 705, NB 856, NB 857, NB 874, NB 901, NB 912, NB 951
NATURALBOND / NB 4040	NB 080, NB 090, NB 104, NB 302, NB 701, NB 702, NB 703, NB 705, NB 856, NB 857, NB 874, NB 901, NB 912, NB 951

Önemli Bilgiler Important Information

- **Tüm renklerde 1.250 mm en ebatı stoklanmakta olup 1.000 ve 1.500 mm ebatları için proje bazlı olarak yetkili satış temsilcisinden bilgi alınması gerekmektedir.**
The 1.250 mm width is available from stock in all colors. The 1.000 mm and 1.500 mm widths are produced on a project basis. Please contact your authorized sales representative for further information.
- **Teslim süreleri stoktaki bobin miktarına göre değişmektedir. Yetkili satış temsilcisinden bilgi alınması gerekmektedir.**
Delivery times may vary depending on available coil stock. Please consult your authorized sales representative for details.
- **Standart katalog renkleri için minimum üretim miktarı 200 m²'dir. Özel renkler için minimum üretim miktarları 3.000 m²'dir. Özel siparişleriniz için yetkili satış temsilcisinden bilgi alınması gerekmektedir.**
The minimum production quantity is 200 m² for standard catalog colors and 3.000 m² for custom colors. For special orders, please contact your authorized sales representative.
- **Naturalbond kompozit panel üretim siparişlerinin tek bir partide verilmesi önerilmektedir. Farklı partilerde yapılan üretimlerde ton farklılıkları oluşabilir.**
It is recommended to place Naturalbond composite panel production orders as a single batch. Color variations may occur when production is done in multiple batches.
- **Naturalbond uygulamalarında 1.250 mm ve 1.500 mm genişlikteki panellerin yan yana kullanılmaması gerekmektedir.**
Panels with widths of 1.250 mm and 1.500 mm should not be installed side by side in Naturalbond applications.
- **A2 yanmazlık sınıfındaki paneller sevk edildiđi paletleme şeklinde uygun koşullarda saklanmalıdır. Detaylar için son sayfada bulunan QR kodu okutularak ilgili bilgilere ulaşabilirsiniz.**
A2 non-combustible panels must be stored in proper conditions, maintaining the pallet configuration as delivered. For more details, please scan the QR code on the last page.



**Naturalbond ile ilgili detaylı
teknik bilgiye ulaşmak için lütfen
QR kodu okutunuz.**

Please scan the QR code to access
detailed technical information about
Naturalbond.



ASAŞ Alüminyum Sanayi ve Ticaret A.Ş.

Genel Müdürlük / Headquarters
Rüzgarlı Bahçe Mah., Kumlu Sok., No: 2
Aşaş İş Merkezi, 34810 Kavacık
Beykoz - İstanbul, Türkiye
T +90 216 680 07 80 **F** +90 216 680 07 81

asaş.com

ASAS GmbH

Rasselsteiner Str. 101
56564 Neuwied, Deutschland
T +49 (0) 2631 90209-20
F +49 (0) 2631 90209-11